

# Overdracht & monitoring

Vragenlijst via panel MIND Landelijk Platform Psychische Gezondheid

**Periode:** 13 maart tot 31 mei 2017

## Aanleiding 'Overdracht & monitoring'

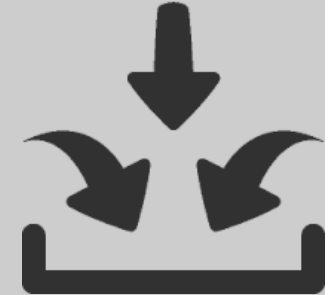


MIND Landelijk Platform Psychische Gezondheid krijgt signalen dat overdrachtmomenten in de zorg niet altijd goed verlopen en soms zelfs risicovol zijn.

Zeker als er ook sprake is van medicamenteuze behandeling.

Deze vragenlijst is uitgezet in het voorjaar 2017 om de ervaringen van cliënt en naaste te inventariseren.

## Input



De resultaten zullen worden gebruikt als input voor de trajecten die MIND Landelijk Platform Psychische Gezondheid heeft lopen met betrekking tot:

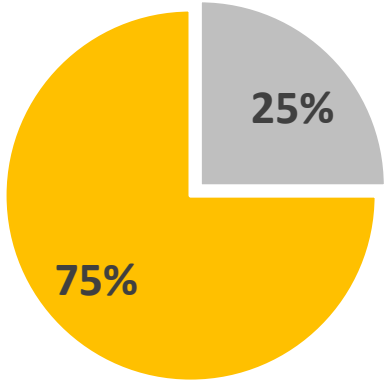
- Kwaliteitsstandaarden
- Huisartsenzorg (inclusief POH-ggz)
- Psychofarmaca
- Belangenbehartiging

### Kenmerken

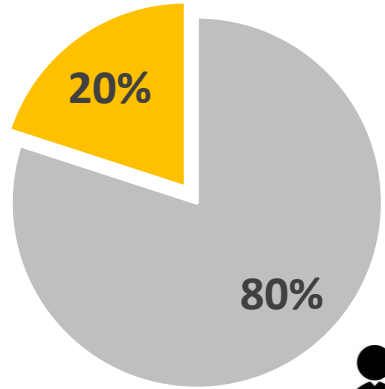
Aantal respondenten 579.

498 respondenten ontvingen in de afgelopen 12 maanden zorg.

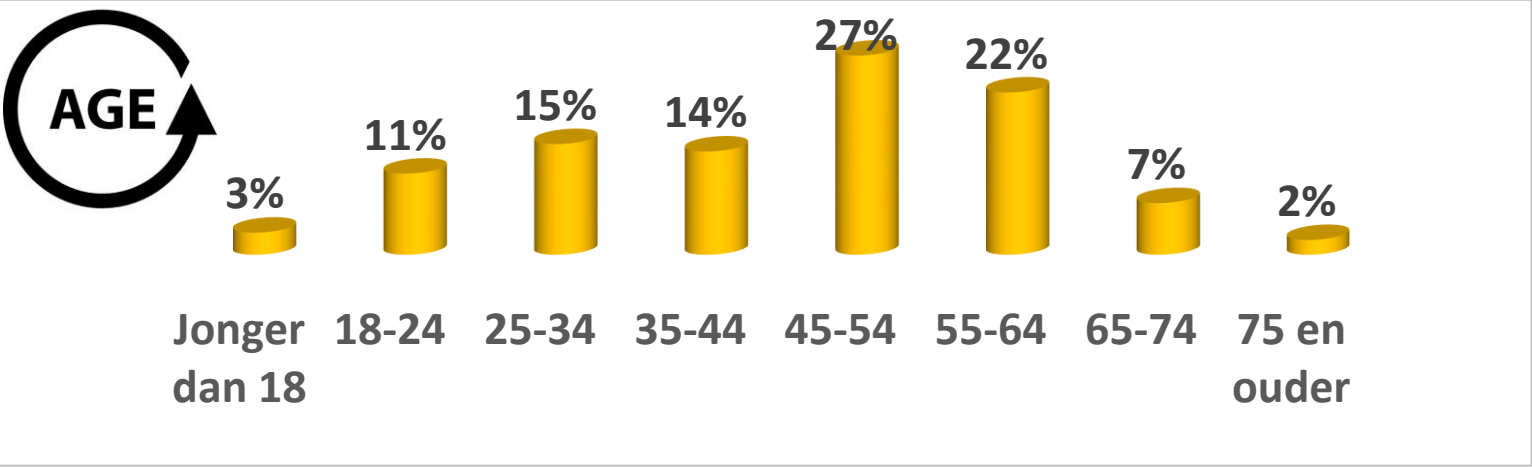
331 respondenten kende een moment van overdracht.

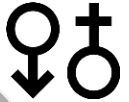


Man ♀  
Vrouw ♂



Eigen zorg  
Zorg van naaste





Bij mannen zelfs **87%**

**80%** moet na overdracht het hele verhaal opnieuw vertellen

De helft van de vrouwen geeft aan dat het wel aansloot, tegen **40%** van de mannen



**30%** is van mening dat de zorg die ze kregen na de overdracht niet aansloot bij wat ze nodig hadden.

**30%** vond dat de verwijzer geen goed beeld had van hun situatie

**50%** weet niet welke informatie is gedeeld bij de overdracht

Dit percentage is hetzelfde voor cliënt en naaste



### Overdracht (n=331)

Een warme overdracht wordt aangeraden, maar wat betekent dit? Waar voldoet deze aan?

Via de meldactie 'overdracht & monitoring' worden enkele ervaringen gedeeld.

Als het de verwijzing vanuit de huisarts betreft is dit **26%**

**35%** geeft aan dat er naar hun ervaring niet op het juiste moment is verwezen.



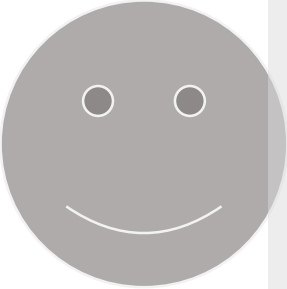


### Eigen regie (n=345)

Om eigen regie te kunnen voeren, is het belangrijk dat men leert omgaan met de signalen van lichaam en geest die aangeven dat het minder goed gaat.

70% geeft aan met de zorgverlener gesproken te hebben over deze signalen.

U heeft aangegeven met uw zorgverlener gesproken te hebben over signalen die kunnen aangeven dat het minder goed gaat met u (of uw naaste). Zijn de mensen om u heen ook op de hoogte van deze signalen?



69% deelt deze signalen met de direct naasten.

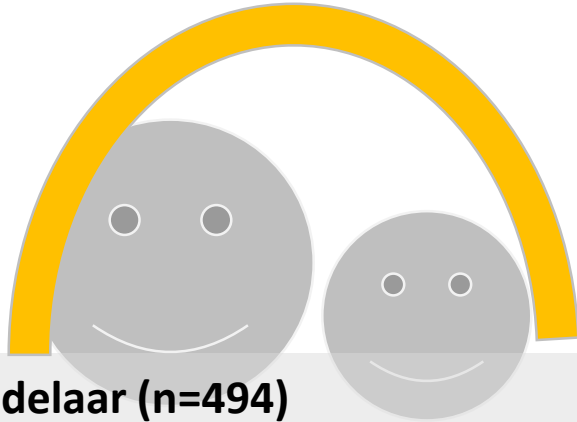
16% van de respondenten heeft het met niemand over deze signalen gehad.

8% van de collega's zijn op de hoogte.

24% geeft aan geen tel. Nummer of andere contactgegevens te hebben als het minder gaat.

Bij de mannen is dit slechts 3%





### Regiebehandelaar (n=494)

In het kwaliteitsstatuut is aangegeven dat alle cliënten een regiebehandelaar moeten hebben.

Dit om zorg te dragen dat er een iemand is die het overzicht houdt. Op de vraag of er één zorgverlener was die het overzicht hield, antwoordde 27% negatief en 15% gaf aan het niet te weten.

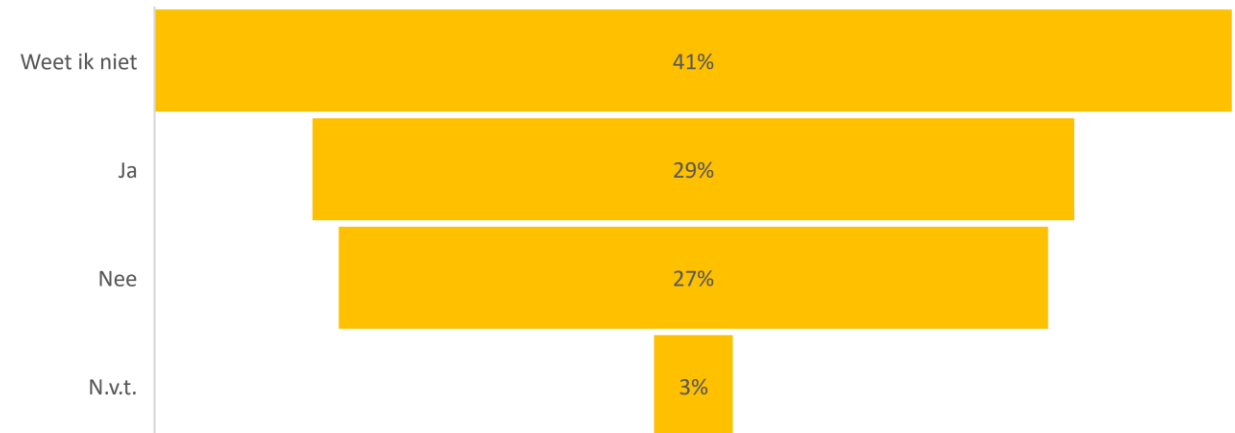


bij de mannen zijn de percentages respectievelijk 29% en 16%



### De huisarts (n=496)

Als de zorgverlener geen huisarts is, is er dan contact geweest met de huisarts?





# OVERDRACHT

“Er wordt alleen op standaard gevallen gefocust”

“Het lijkt erop dat ieder op een eiland werkt en zijn ding doet”

“Ze had alleen de informatie die ik op het aanmeldformulier had gegeven”

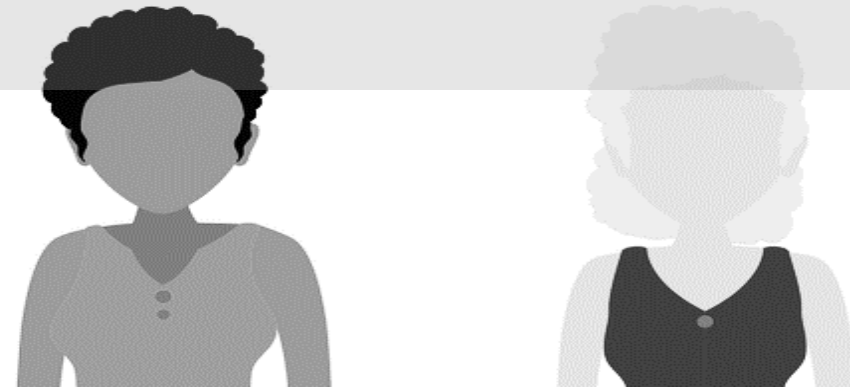
“De informatie rondom de doorverwijzing was niet duidelijk”



Bij overdrachtmomenten kan er veel mis gaan. De antwoorden staven deze vermoedens.

Iedere persoon is uniek met eigen kwetsbaarheden en weerbaarheden. Het is van belang dat dit tijdens de overdracht goed in beeld is en op de juiste wijze wordt overgedragen.

Mind Landelijke Platform Psychische Gezondheid pleit ervoor om de informatie van de overdracht te delen met cliënt en diens naaste, zodat zij weten waar ze aan toe zijn. Dit geeft hen ook betere handvatten om zelf de regie te houden.

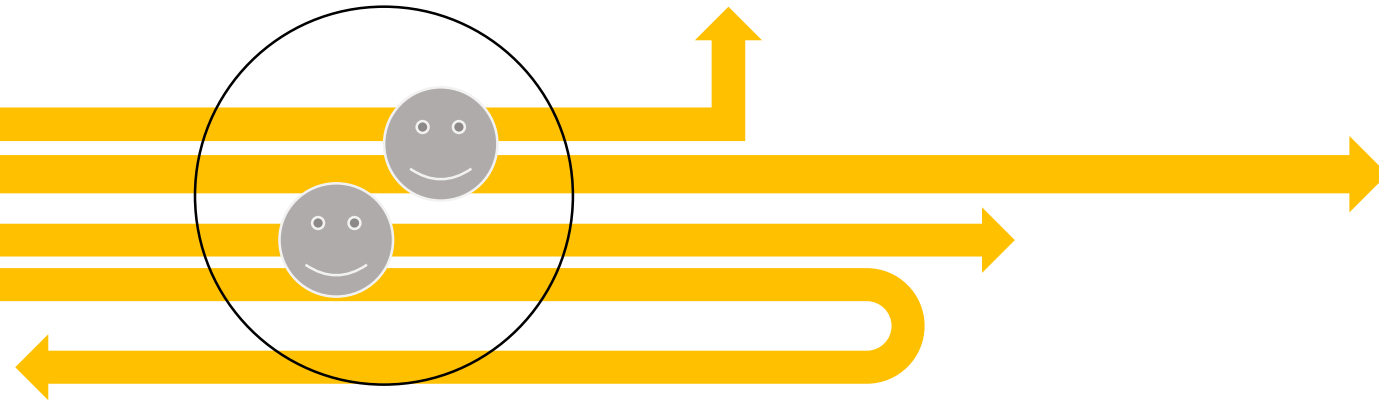


# REGIEBEHANDELAAR & EIGEN REGIE



“ik geef zelf zo goed mogelijk aan wanneer ik hulp of een verwijzing nodig heb en mijn huisarts werkt hier aan mee”

“De naaste waar ik voor zorg heeft te maken met drie verschillende organisaties die niet samenwerken”



42% van de respondenten ‘weet niet’ of zegt ‘niet één zorgverlener’ te hebben die het overzicht houdt. Mind Landelijk Platform Psychische Gezondheid pleit ervoor dat de regiebehandelaar bekend wordt gemaakt bij cliënt en naaste. Zij moeten weten bij wie ze kunnen aankloppen als ze zelf het overzicht kwijtraken.

Er wordt gesproken over signalen die kunnen aangeven dat het minder gaat met de cliënt. Deze signalen worden veel gedeeld met direct naasten, maar het verdere sociale netwerk (en misschien wel vangnet) is hier slecht van op de hoogte. Terwijl het breder delen van dit soort signalen kan leiden tot meer begrip, vroegsignalering en/of een betere overdracht.





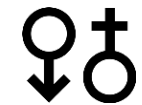
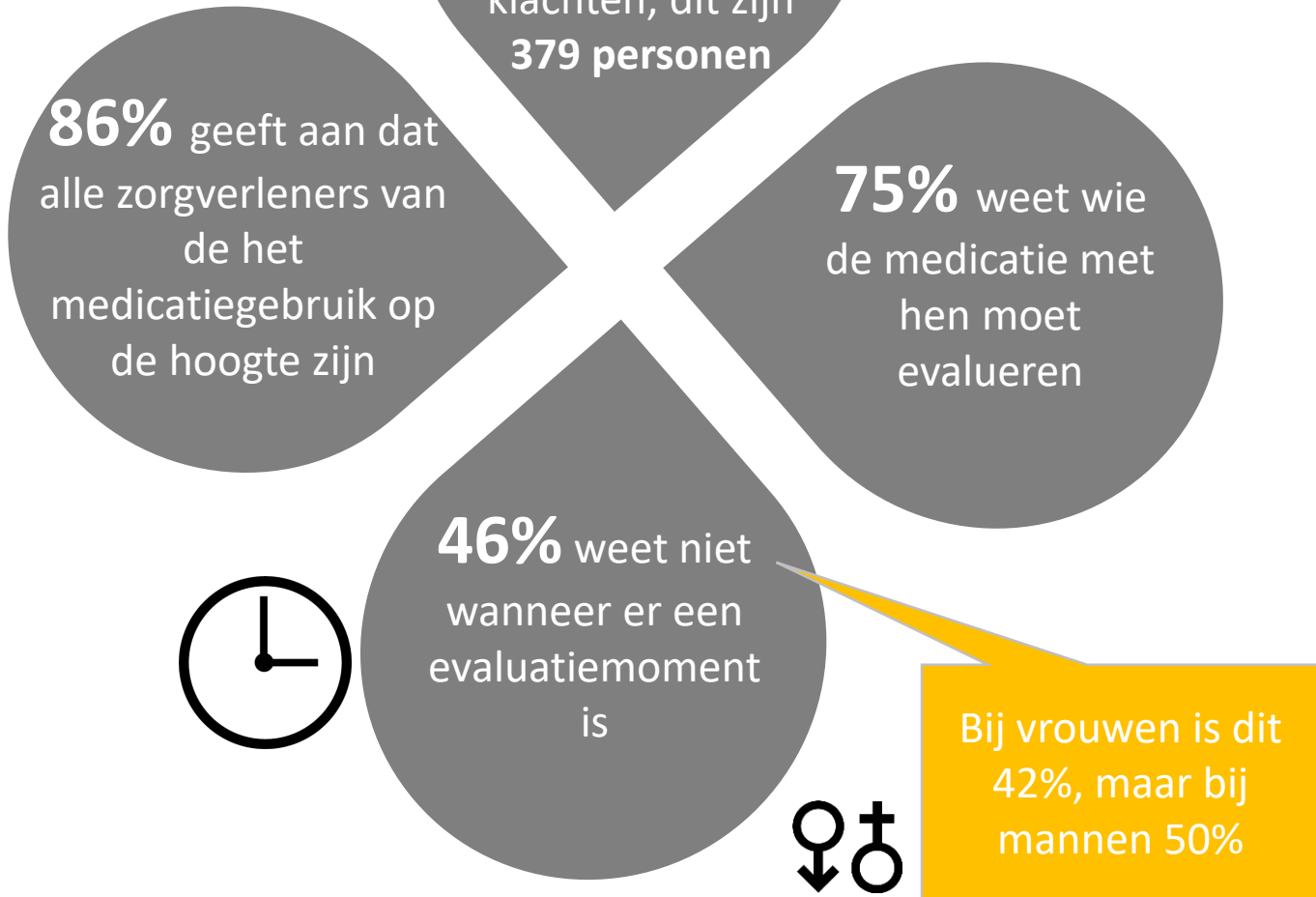


## Medicatie

Medicamenteuze behandeling wordt vaak gestart, maar daarna wordt er weinig geëvalueerd.

MIND Landelijk Platform Psychische Gezondheid pleit voor continue evaluatie. Is de voorgeschreven medicatie nog de optimale voor de patiënt? Kan er worden afgebouwd? Zijn er vervelende bijwerkingen? Etc.

Het moment van evaluatie en de frequentie is afhankelijk van het type medicatie en het doel wat ermee bereikt dient te worden.



# MEDICATIE

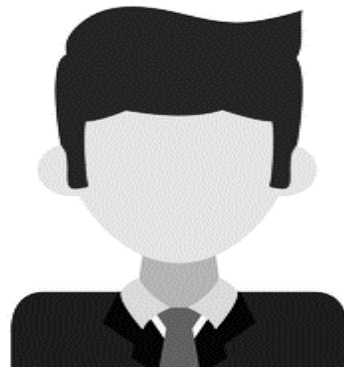
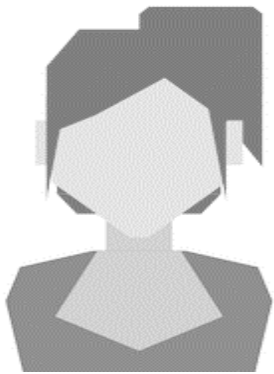


Bij medicamenteuze behandeling is evaluatie een absolute randvoorwaarde. Is de ingezette behandeling nog de meest optimale? Zijn er vervelende bijwerkingen? Kan er eventueel gestart worden met afbouwen?

Uiteraard kan de cliënt zelf aan de bel trekken als deze verandering wil, maar voor optimaal resultaat zou een actievere rol van zorgverleners absoluut noodzakelijk.

“betreffende medicijngebruik, dit houdt niemand in de gaten. Ik ben daar zelf verantwoordelijk voor. En dat is soms best lastig”

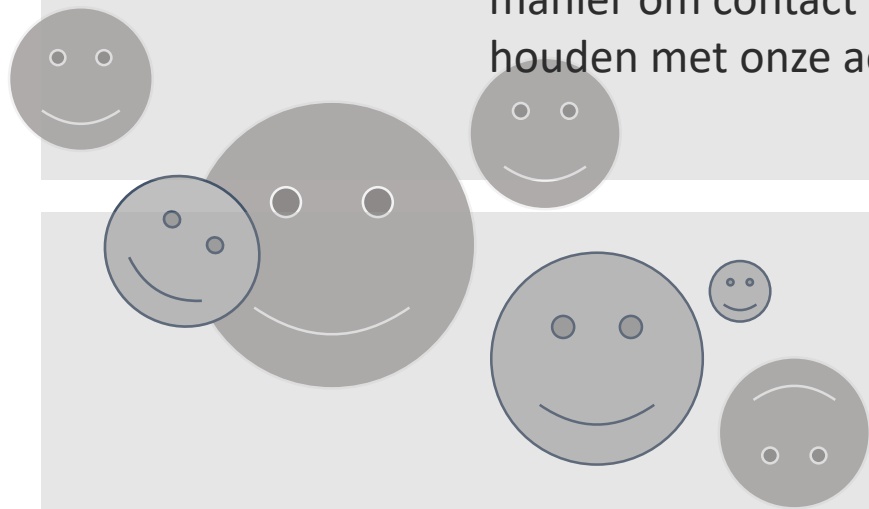
Afbouwen is een zeer zorgvuldig proces waar meer aandacht voor zou moeten zijn.



# TOT SLOT



Willen we ons panel hartelijk danken voor hun tijd en moeite om de vragenlijst in te vullen. Dit wordt zeer gewaardeerd en is voor ons een belangrijke manier om contact te houden met onze achterban.



Lid worden van het panel?

**KLIK HIER**

Vragen en opmerkingen neem gerust contact op met:  
[secretariaat@wijzijnmind.nl](mailto:secretariaat@wijzijnmind.nl)  
033 - 303 2333

