

'Kompassie met elkaar Wmo 2015'



15 maart 2014

Jacqueline van der Bos

Inge van Dommelen



In deze presentatie

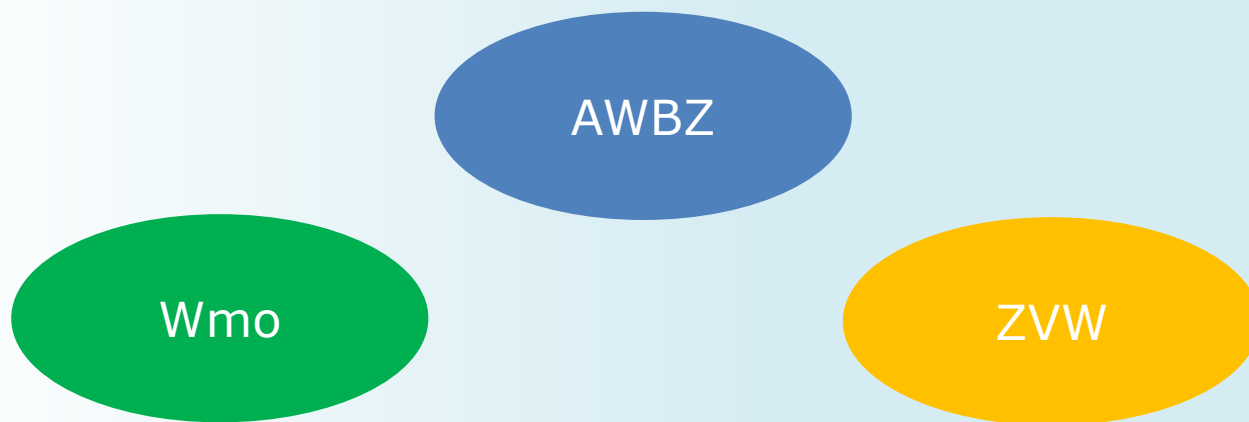
1. Hoe is het nu geregeld?
2. Hoe is het straks geregeld?
 - De nieuwe Wmo 2015
 - Participatiewet
 - Jeugdwet
3. Generalistische basis GGZ
4. Welke veranderingen zijn verder voor GGZ?
5. Aandachtspunten GGZ

Interview met Jacqueline van der Bos!!!



{ **Programma Aandacht voor iedereen** }

Hoe is het nu geregeld



- Wmo: huishoudelijke hulp, vervoer, rolstoel, scootmobiel, maaltijdvoorziening, woningaanpassing (bijv. een traplift), welzijnsactiviteiten (bijv. bij het ouderenwerk)
- AWBZ: verpleging en verzorging (zowel thuis als in een instelling), dagbesteding, vervoer
- ZVW: huisarts, ziekenhuis, revalidatie, medicijnen enz

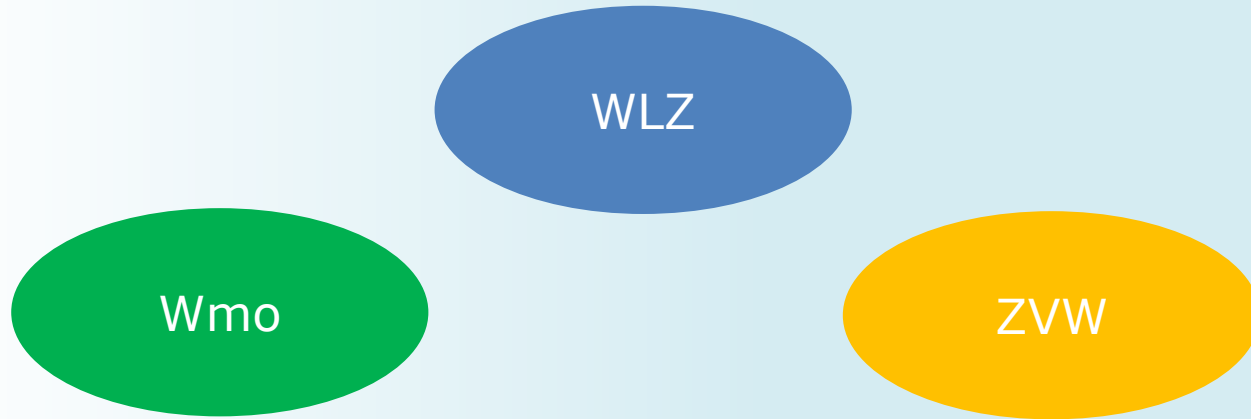
{ **Programma Aandacht voor iedereen** }

Uitgangspunten nieuwe Wmo

- Uitgaan van wat mensen wel kunnen
- Eerst kijken naar het eigen netwerk en de eigen (financiële) mogelijkheden van mensen
- Op participatiegerichte gerichte ondersteuning/ passende zorg voor mensen die niet meer zelfredzaam zijn
- Recht op passende zorg in een beschermde intramurale omgeving in de nieuwe kern-AWBZ:WLZ

{ **Programma Aandacht voor iedereen** }

Hoofdlijnen nieuwe stelsel



- De AWBZ beperken tot zware intramurale zorg
- Onderdelen gericht op ondersteuning en participatie naar de Wmo, maar ook *grootste* extramurale persoonlijke verzorging
- Onderdelen gericht op behandeling en verpleging naar de Zorgverzekeringswet (ZVW)

{ **Programma Aandacht voor iedereen** }

De nieuwe WMO 2015 (1)

- Opdracht aan gemeente: bevorderen dat kwetsbare burgers zo lang mogelijk in de eigen leefomgeving kunnen blijven wonen door (1) ondersteuning (2) toegankelijkheid van voorzieningen en (3) zelfredzaamheid en participatie.
- Geen compensatieplicht maar recht op oplossing door maatwerk ondersteuning
- Medezeggenschap: in de verordening wordt bepaald op welke wijze *ingezetenen* worden betrokken bij de uitvoering van deze wet.

De nieuwe WMO 2015 (2)

- Gemeenten werken met elkaar samen, want het zijn forse taken die op ze afkomen.
- Gemeenten bundelen de 3 decentralisaties tot 1 sociaal domein – van beleid tot uitvoering.
- Gemeenten organiseren bijeenkomsten met burgers, cliënten en belangenbehartigers.
- Gemeenteraadsverkiezingen – 19 maart 2014.
- Gemeenten gaan zorg inkopen – v.a. mei gepland.

Wet nog niet besproken in de Kamers!

Participatiewet

- Samenvoeging WWB, WsW en deel Wajong, gericht op arbeidsparticipatie.
- Wajong blijft voor arbeidsongeschikten, geen vermogenstoets
- 125.000 arbeidsgehandicapten aan het werk
- Werkpleinen (WW, WWB), werkbedrijven (Wajong, WsW).
- Per 1 januari 2015 voor mensen met een functiebeperking met drie vormen: beschermt; gedetacheerd bij reguliere werkgever; reguliere baan met begeleiding.

Wet nog niet aangenomen!

{ **Programma Aandacht voor iedereen** }

Jeugdzorg

- Gemeente verantwoordelijk voor: jeugdbescherming, jeugdreclassering, gesloten jeugdzorg, jeugd-ggz, zorg voor jeugdigen met licht verstandelijke beperking, jeugdgezondheidszorg en opgroei- en opvoedsteun.

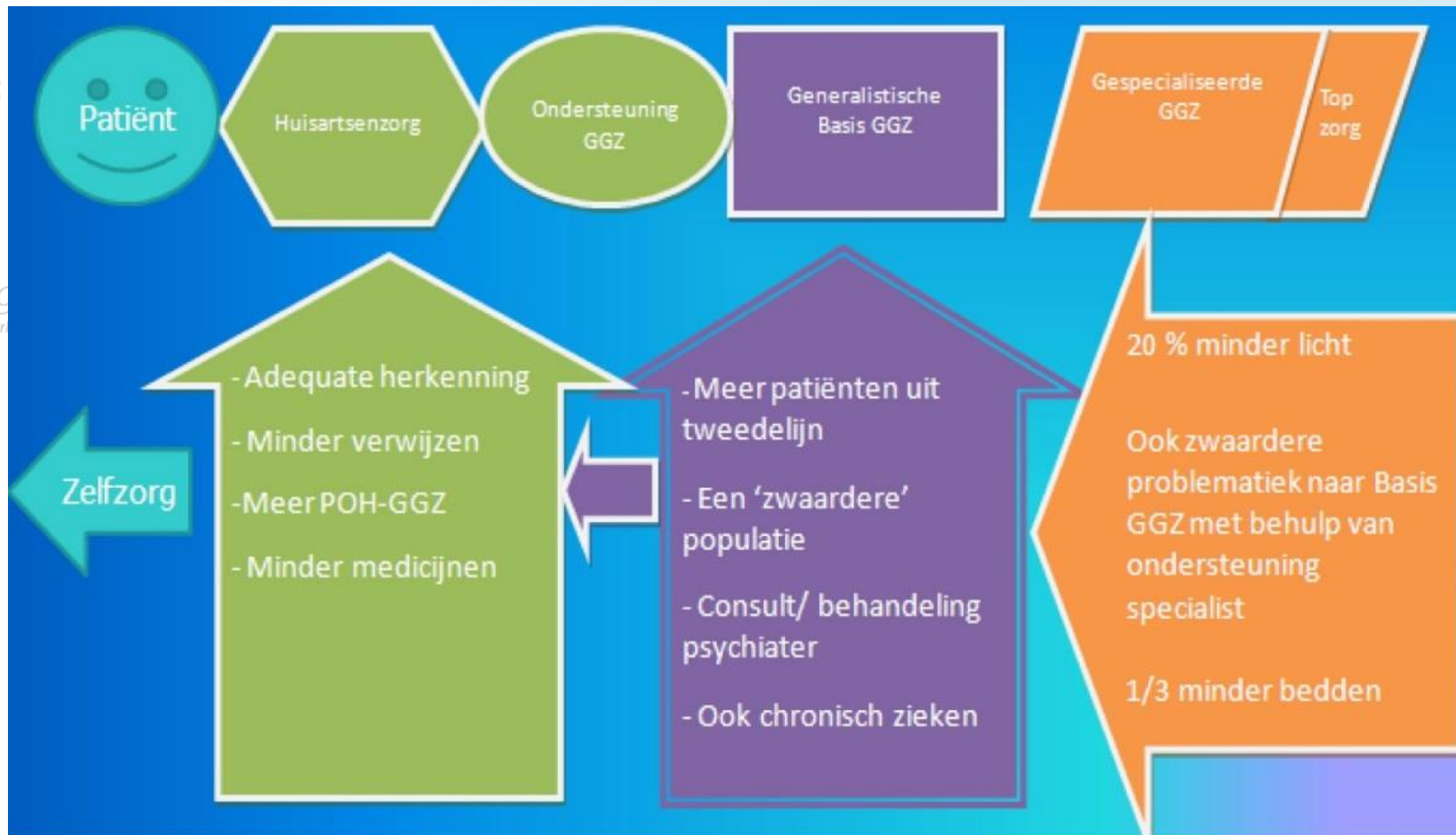
Moties 1e kamer

- Jaarlijkse rapportage kwaliteit en toegankelijkheid;
- Meldpunt klachten, vragen overheveling van jeugd-ggz;
- Een regeling voor landelijk werkende instellingen (lwi's)

Wet is aangenomen!

{ **Programma Aandacht voor iedereen** }

Generalistische Basis GGZ een feit



{ **Programma Aandacht voor iedereen** }

Veranderingen GGZ (1)

- Geen eigen bijdrage GBGZZ
- Instrument beoordelen indicatie in de maak
- overgangsrecht 5 jaar
- Geldstromen eerste jaren zichtbaar
- FACT en ACT in ZVW / Wmo?
- Stapeling eigen bijdragen: Wmo, WLZ, ZVW
- Belang cliëntondersteuning GGZ 1 mei 2014.....
- Regionale gesprekstafels ambulantisering

{ **Programma Aandacht voor iedereen** }

Veranderingen GGZ (2)

- Wonen:
 - Afbouw van de intramurale zorg
 - Wonen in de WLZ: behandelzorg, zorg gericht op kwaliteit van leven
 - Wonen in de Wmo: gericht op participatie, verblijfszorg
 - Alle cliënten 01/01/2015 naar gemeenten, indicatie volgt later
 - 21 maart brief van CZV advies en keuze VWS

{ Programma Aandacht voor iedereen }

Aandachtspunten GGZ (1)



- Kennis psychische problemen, 'aan de keukentafel'
- Bewaking behandeldoelen bij individuele begeleiding door POH/GBGZZ
- Verschuiving naar collectief aanbod in het kader van Welzijn nieuwe stijl
- Voorkomen van versnippering, bewaken regionale context (O)ggz, maatschappelijke opvang, verslavingszorg enz
- Voorkomen verschuiven 'woonprobleem'

{ **Programma Aandacht voor iedereen** }

Aandachtspunten GGZ (2)



- Passend indicatie- en kwaliteitsinstrument
- Indicatie betekent niet behoud voorziening
- PGB beleid GGZ
- Behoud cliëntondersteuning en vertrouwenspersonen
- Continuïteit dagbesteding



Kansen:

- Versterken herstel
- Integrale aanpak
- Stimuleren doorstroming



{ **Programma Aandacht voor iedereen** }

Kompassie

- Interview met Jacqueline van der Bos, Kompassie Den Haag



KOMPASSIE



KOMPASSIE



KOMPASSIE

Jacqueline aan het woord over:

